



BRICK

Real Estate & Trade GmbH



600-jähriges Turmhaus voller Geschichte und Stil

Wohnfläche: **ca. 220 m²**
Grundstücksfläche: **172 m²**
Zimmer: **6**
Kaufpreis: **CHF 1'500'000.00**

Ihr Ansprechpartner:
Pascal Kieber
+423 340 33 66 / mail@brick-gmbh.li
www.brick-gmbh.li



BRICK

Real Estate & Trade GmbH

Beschreibung

Dieses rund 600 Jahre alte aussergewöhnliche Turmhaus im historischen und malerischen Städtchen Werdenberg präsentiert sich als architektonisches Kleinod, das historische Authentizität mit modernem Wohnkomfort vereint. Auf mehreren Ebenen entfalten sich sechs charaktervolle Wohnräume, ergänzt durch ein eigenständiges Atelier mit WC und Cafénische (ca. 27 m²) – ein Refugium für Gäste, Arbeiten oder kreative Inspiration.

Die kraftvolle Substanz aus dem 14. Jahrhundert bildet die Basis, auf der im Jahr 1610 ein erhabener Holzaufbau errichtet wurde. Zwischen 1997 und 1998 erfolgte eine aufwendige Gesamtrestaurierung, die das Gebäude in seiner historischen Pracht bewahrte und zugleich mit zeitgemässer Infrastruktur auf höchstem Niveau ausstattete.

Besonders beeindruckend ist die unverbaubare Aussicht auf den See, die Berge und das Schloss Werdenberg, die dem historischen Wohnhaus eine aussergewöhnliche Exklusivität verleiht und jedem Raum eine einzigartige Atmosphäre schenkt.

Heute erstrahlt das Turmhaus als einzigartiges Wohnjuwel, in dem edle historische Details und moderne Eleganz ein unvergleichliches Gesamtbild schaffen. Es ist nicht nur ein Ort zum Wohnen, sondern ein repräsentatives Baudenkmal von überregionaler Bedeutung – ausgezeichnet als Vorzeigeobjekt der kantonalen Denkmalpflege.





BRICK

Real Estate & Trade GmbH





BRICK

Real Estate & Trade GmbH





BRICK

Real Estate & Trade GmbH



**BRICK**

Real Estate & Trade GmbH

Daten

Adresse	Städtli 16, 9470 Werdenberg
Wohnfläche	ca. 220 m ²
Grundstücksgrösse	172 m ²
Keller	23 m ²
Estrich	28 m ²
Etagen	4
Zimmer	6
Heizung	Fernwärme
Badezimmer	2
WC	3
Baujahr	1375 / Gesamtanierung 1997-1998
Kaufpreis	CHF 1'500'000.00



BRICK

Real Estate & Trade GmbH





BRICK

Real Estate & Trade GmbH





BRICK

Real Estate & Trade GmbH





BRICK

Real Estate & Trade GmbH





BRICK

Real Estate & Trade GmbH

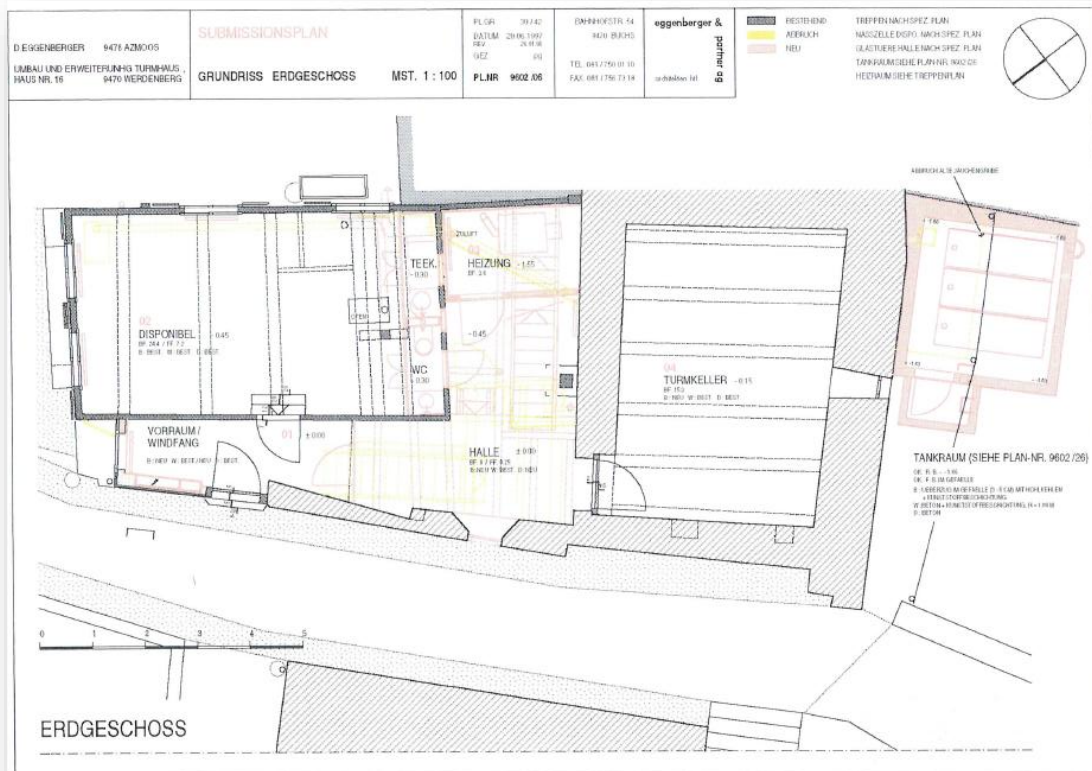
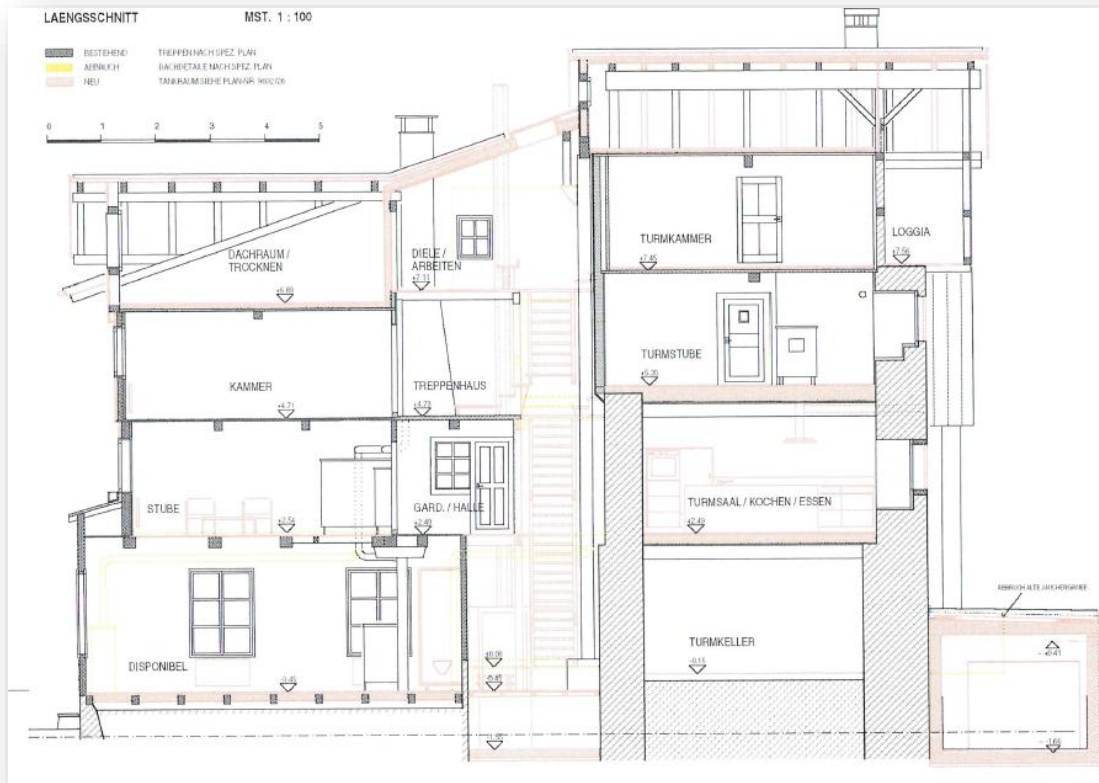




BRICK

Real Estate & Trade GmbH

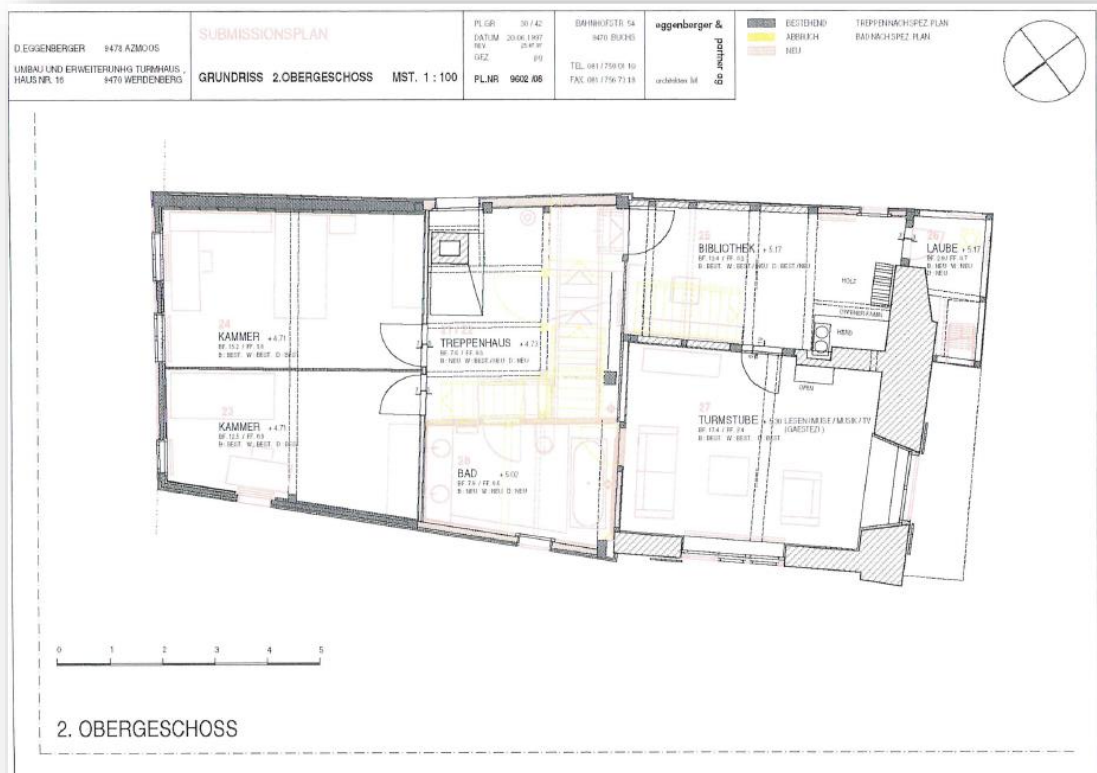
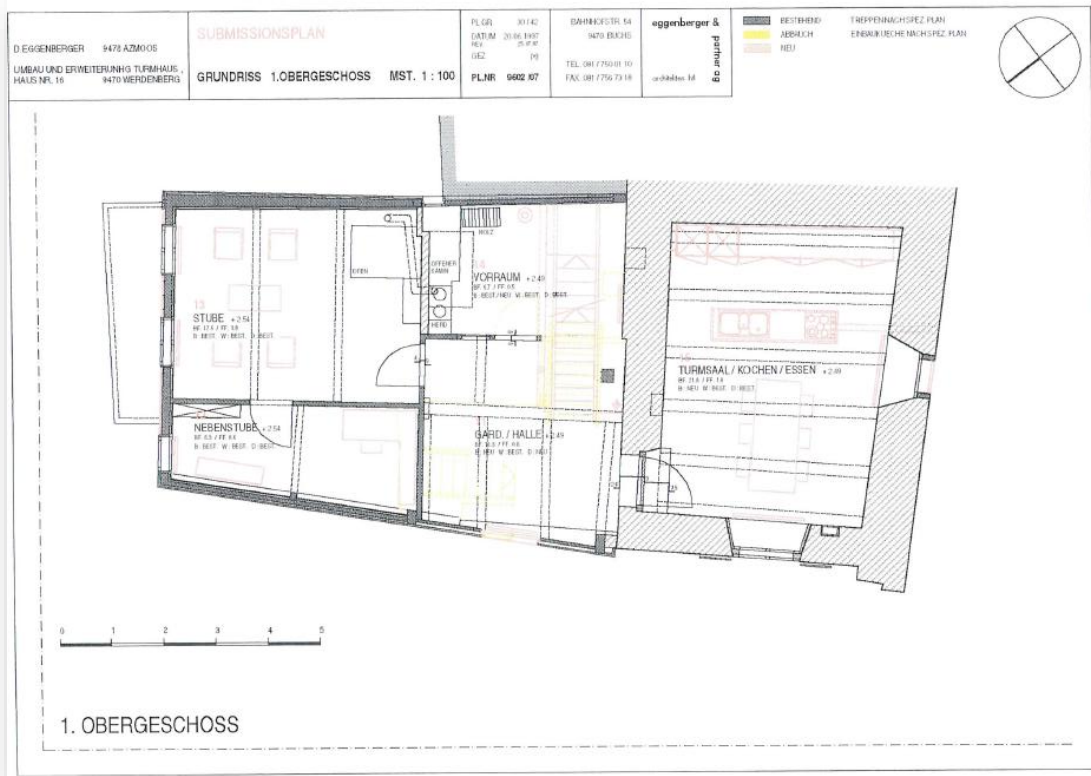
Pläne





BRICK

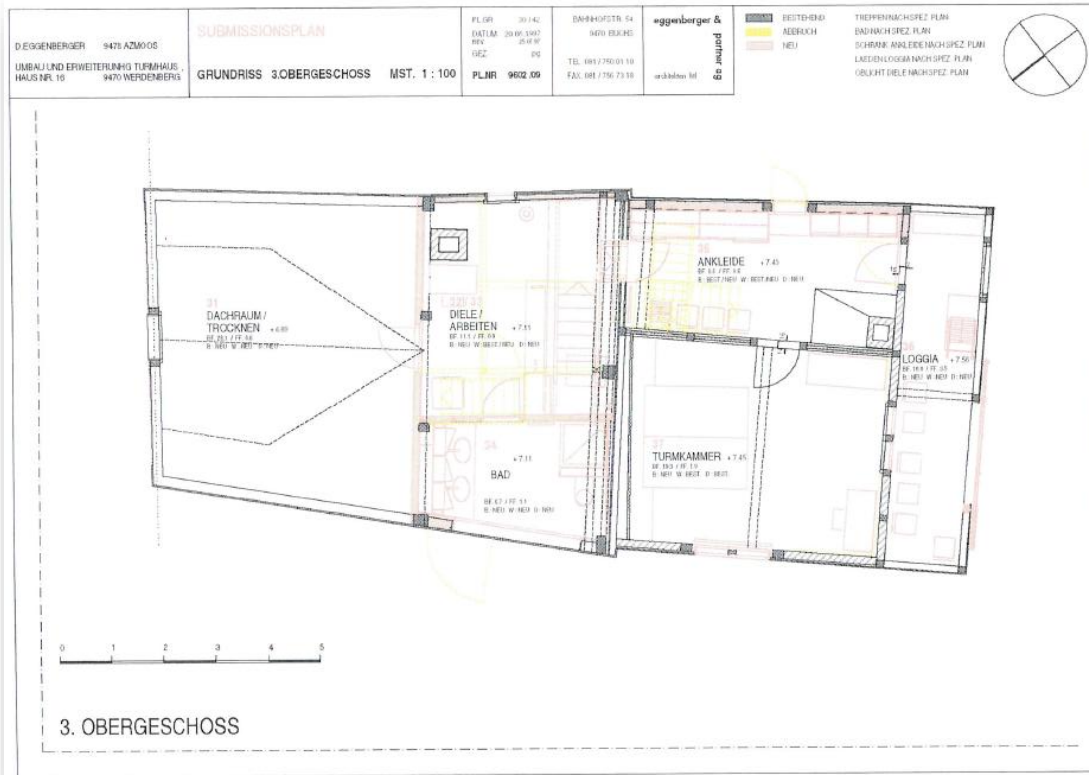
Real Estate & Trade GmbH





BRICK

Real Estate & Trade GmbH

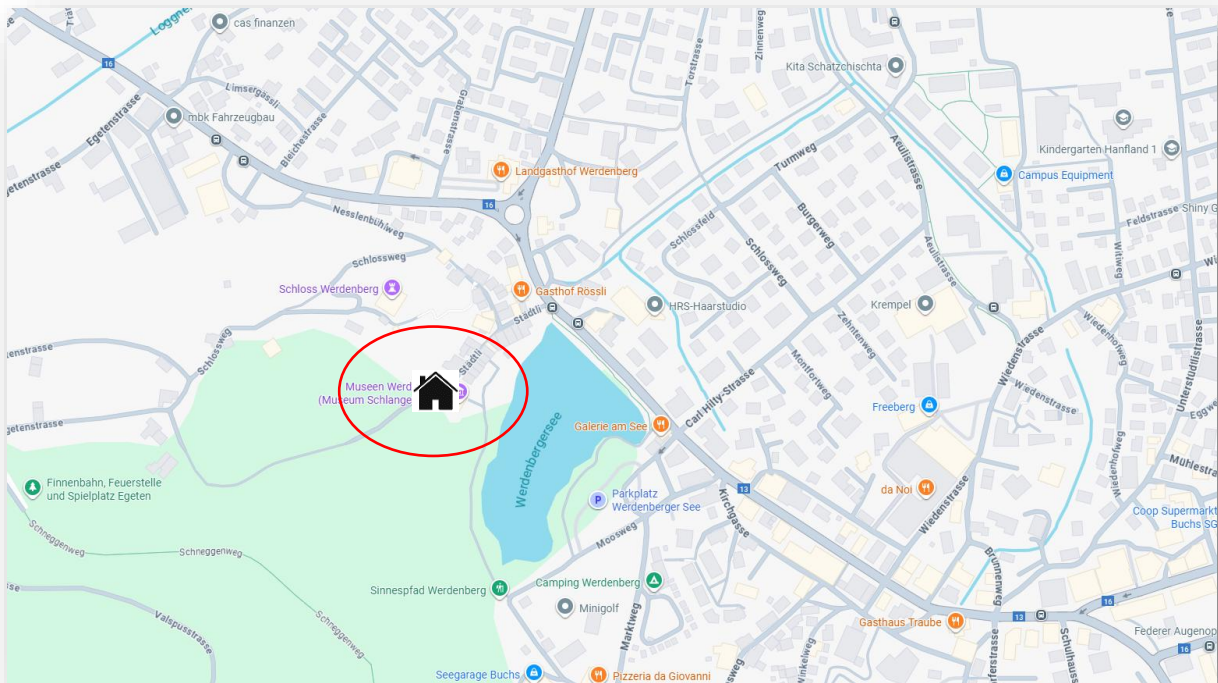




BRICK

Real Estate & Trade GmbH

Lage



Das Turmhaus befindet sich im Herzen des mittelalterlichen Städtchens Werdenberg, eingebettet zwischen dem malerischen Schlosshügel und dem idyllischen Werdenbergersee. Diese einmalige Kulisse vereint Ambiente mit einer unvergleichbaren Wohnqualität.

Der Sitzplatz nach Süden öffnet sich zum angrenzenden Wald und schafft eine private, naturnahe Rückzugsoase. Im Westen erhebt sich das Schloss Werdenberg, im Osten schweift der Blick über den Werdenbergersee – beide Ausblicke sind unverbaubar und verleihen der Immobilie eine besondere Exklusivität.

Trotz der ruhigen und historischen Lage ist die Erreichbarkeit hervorragend. Die Autobahnauffahrt Buchs liegt nur etwa 1.5 Kilometer entfernt. Eine Bushaltestelle befindet sich in rund 100 Metern Distanz, der Bahnhof ist nach etwa einem Kilometer bequem erreichbar. Einkaufsmöglichkeiten für den täglichen Bedarf sind in wenigen Schritten vorhanden. Auch für Familien bietet die Umgebung ideale Voraussetzungen: Der Kindergarten liegt rund 200 Meter entfernt, die Primarschule erreicht man nach etwa einem Kilometer und die Sekundarschule nach rund zwei Kilometern.

Werdenberg selbst besticht durch sein einzigartiges Zusammenspiel von Geschichte, Kultur und Natur. Das charmante Städtchen mit seinen historischen Häuserzeilen, der Nähe zum Schloss und dem glitzernden Werdenbergersee bietet Lebensqualität - ruhig, malerisch und dennoch bestens angebunden.



BRICK

Real Estate & Trade GmbH

BRICK Real Estate and Trade GmbH

Zollstrasse 16

9494 Schaan

Liechtenstein

Telefon: +423 340 33 66

E-Mail: mail@brick-gmbh.li

Web: www.brick-gmbh.li

Rechtshinweis

Da wir Objektangaben nicht selbst ermitteln, können wir für die Richtigkeit und Vollständigkeit keine Haftung übernehmen. Dieses Exposé ist nur für Sie persönlich bestimmt. Eine Weitergabe an Dritte ist an unsere ausdrückliche Zustimmung gebunden und unterbindet nicht unseren Provisionsanspruch bei Zustandekommen eines Vertrages. Alle Gespräche sind über unser Büro zu führen. Bei Zuwiderhandlung behalten wir uns Schadenersatz bis zur Höhe der Provisionsansprüche ausdrücklich vor. Zwischenverkauf ist nicht ausgeschlossen.